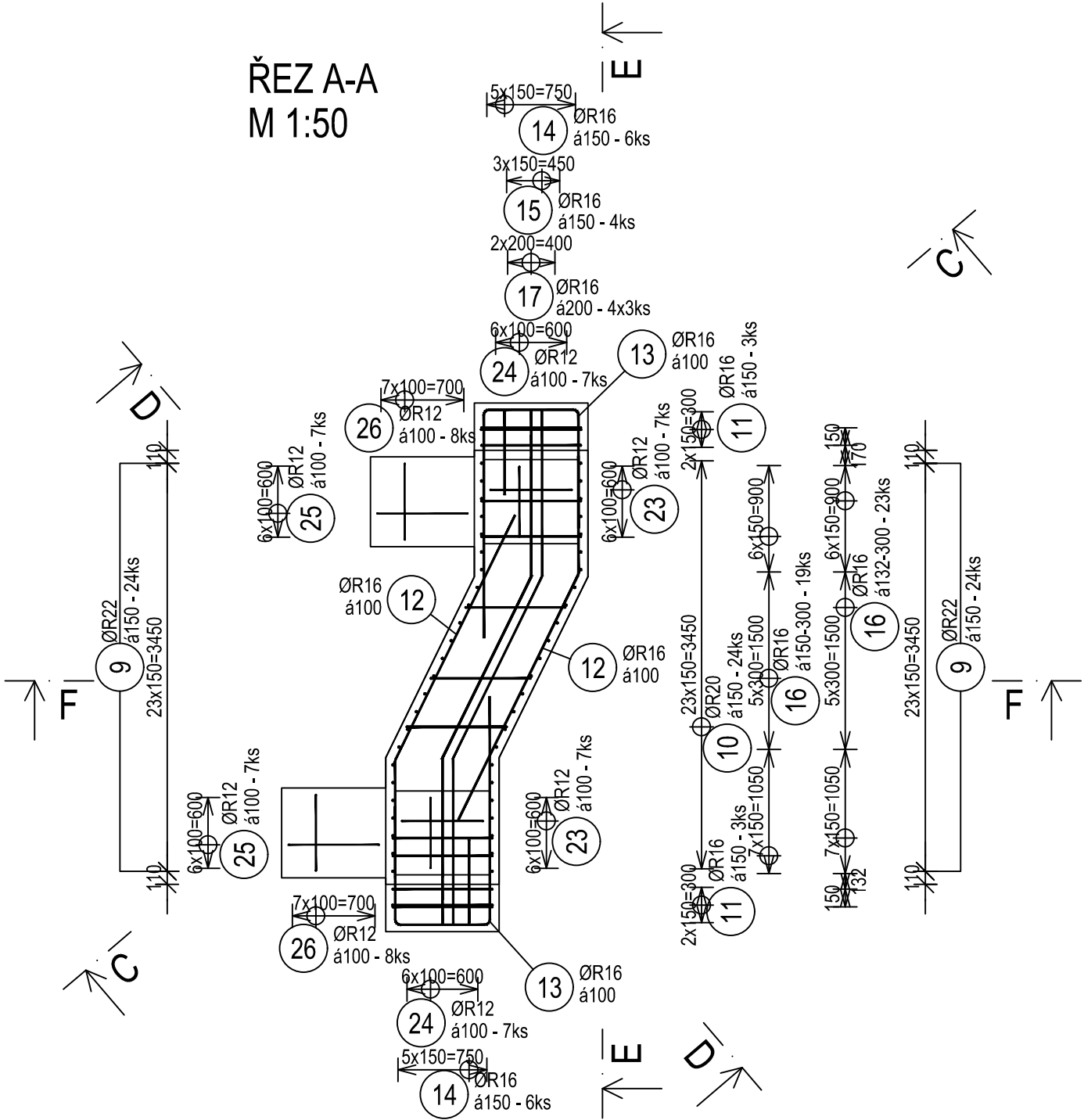
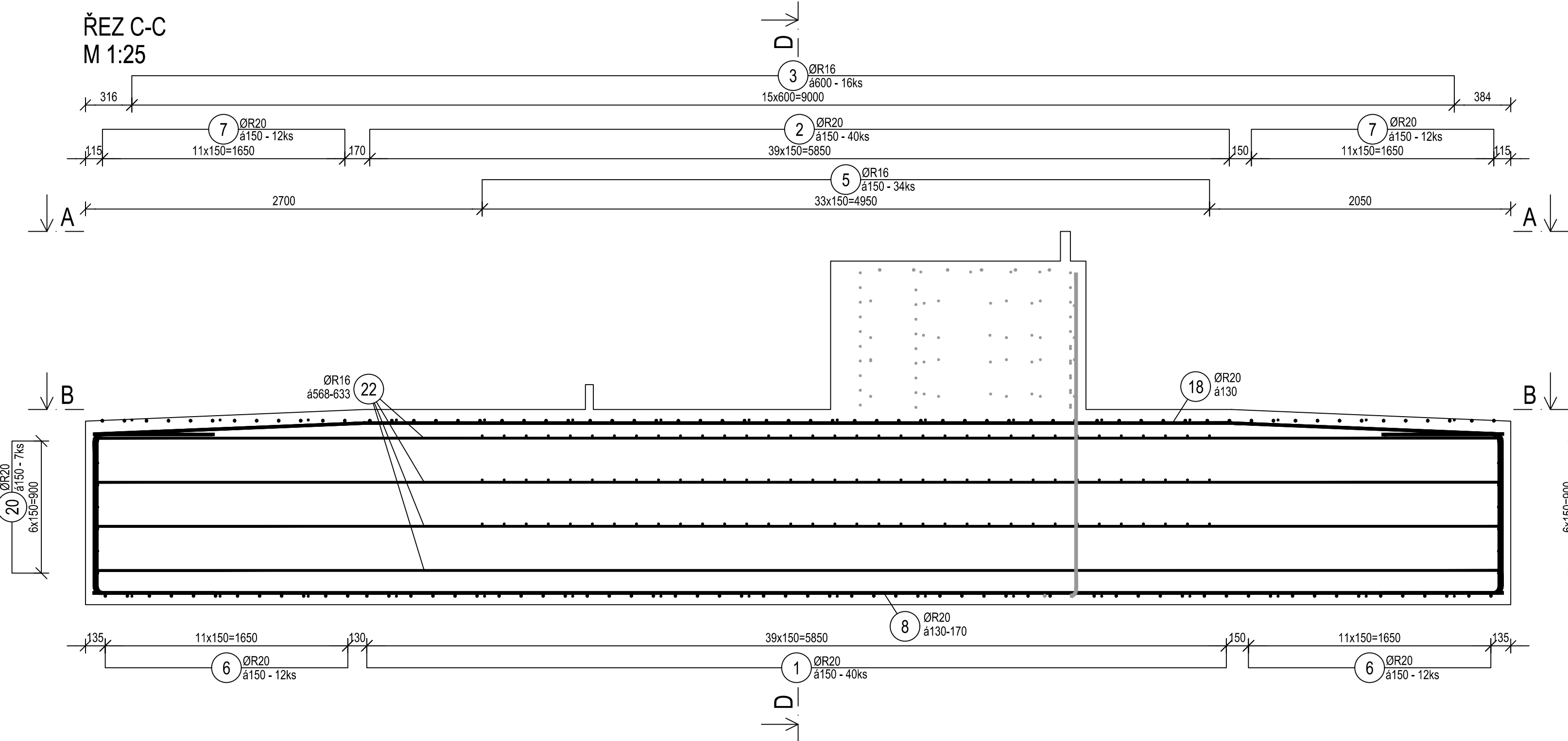


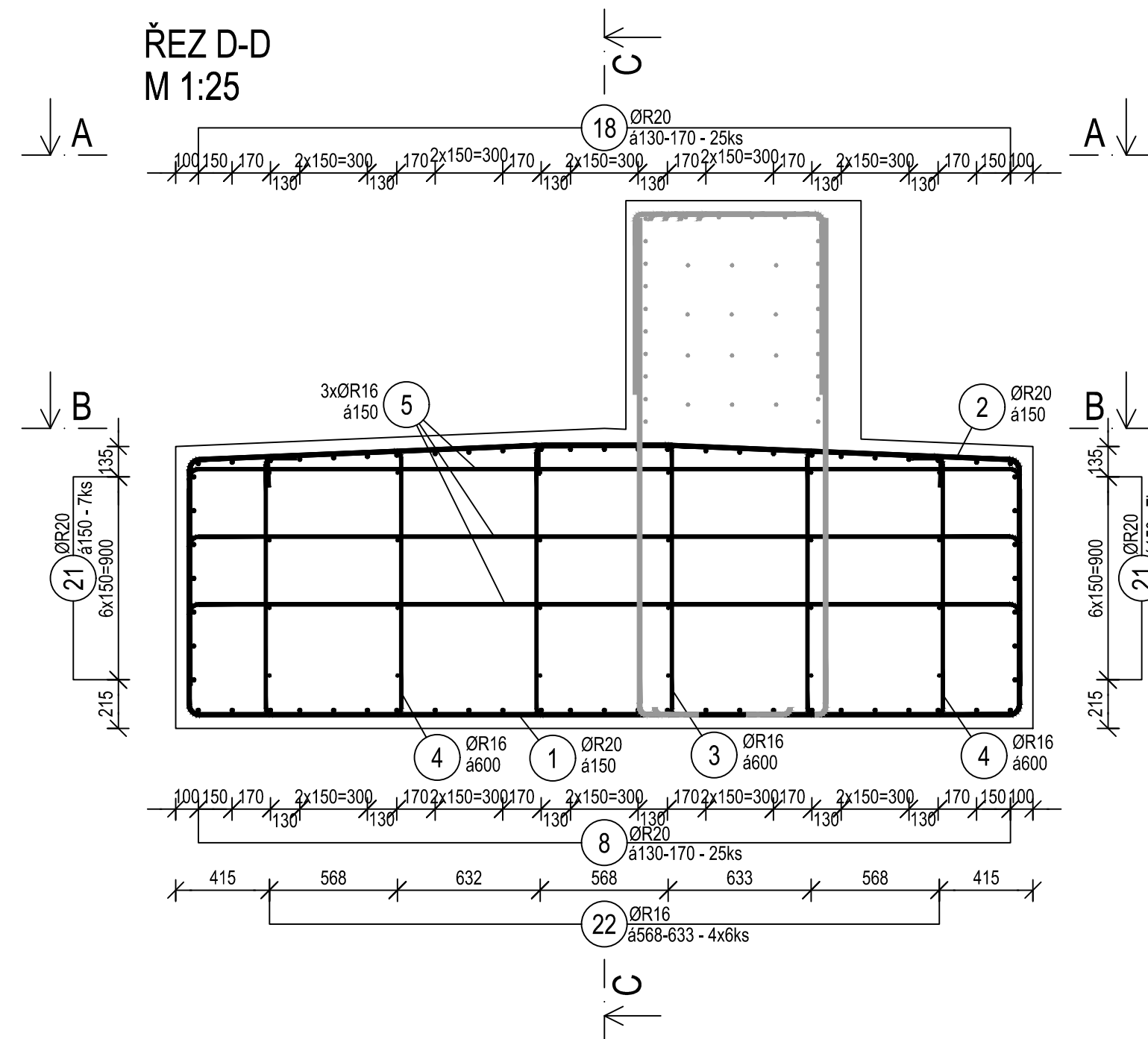
ŘEZ A-A
M 1:50



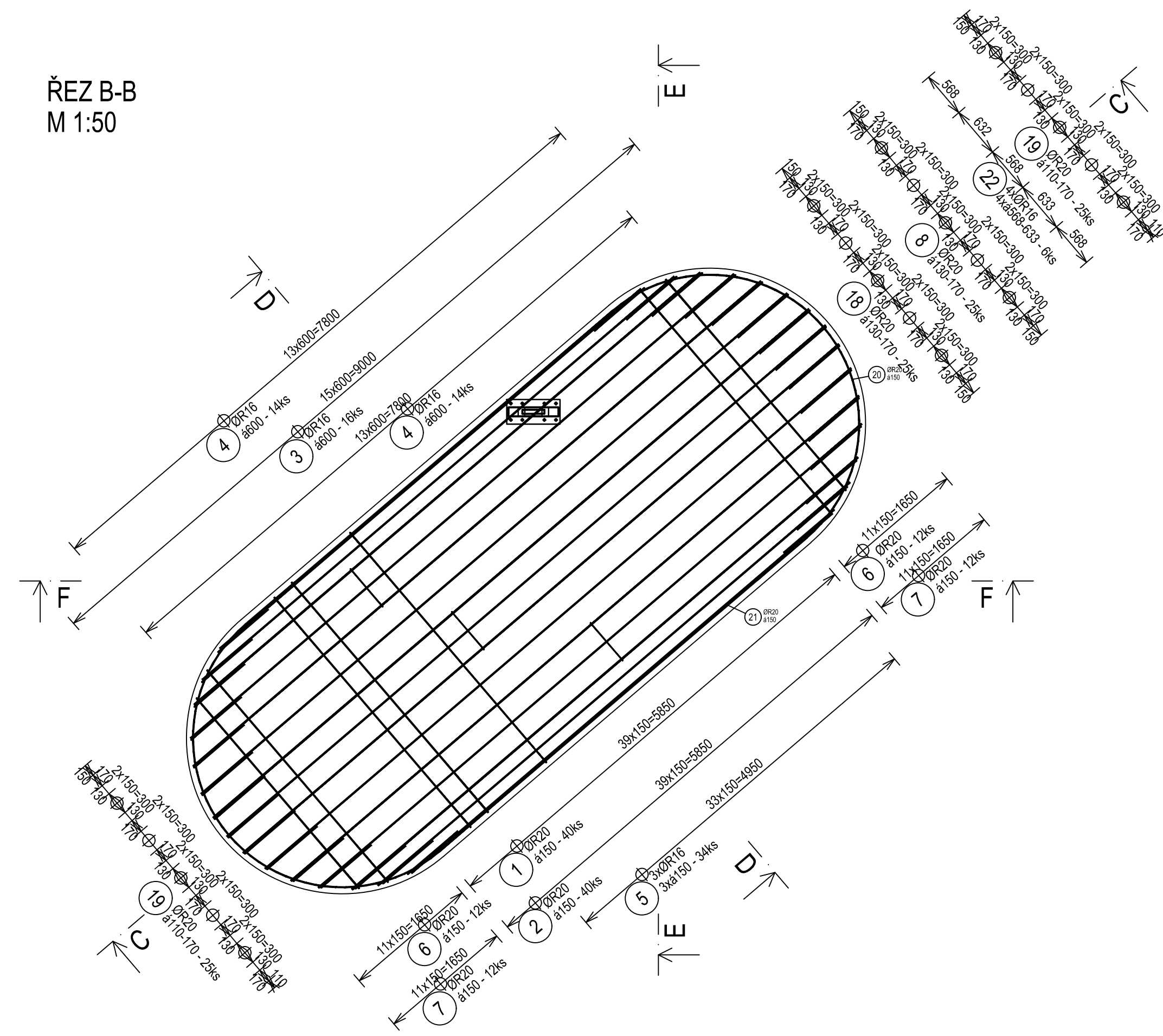
ŘEZ C-C
M 1:25



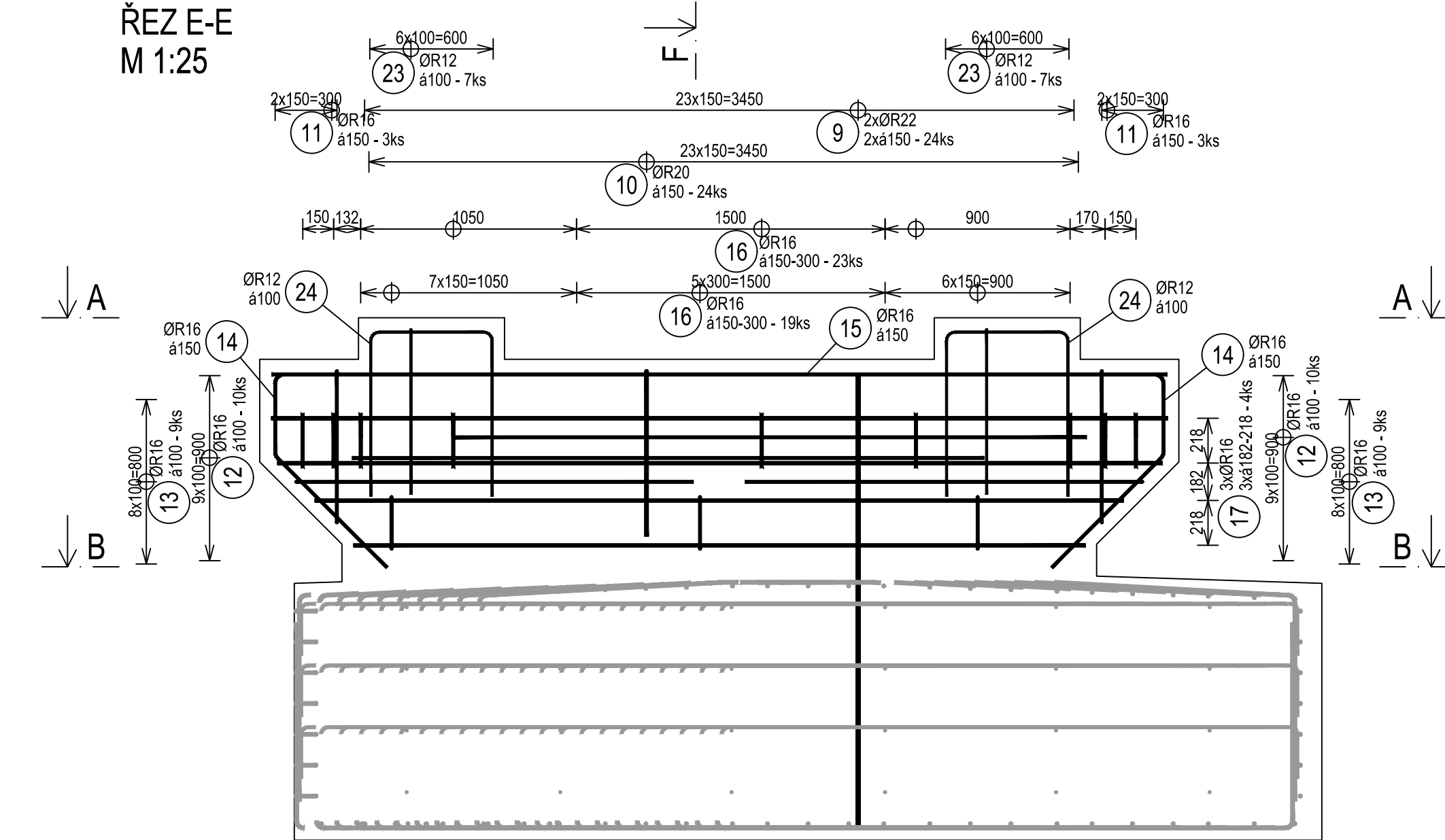
ŘEZ D-D
M 1:25



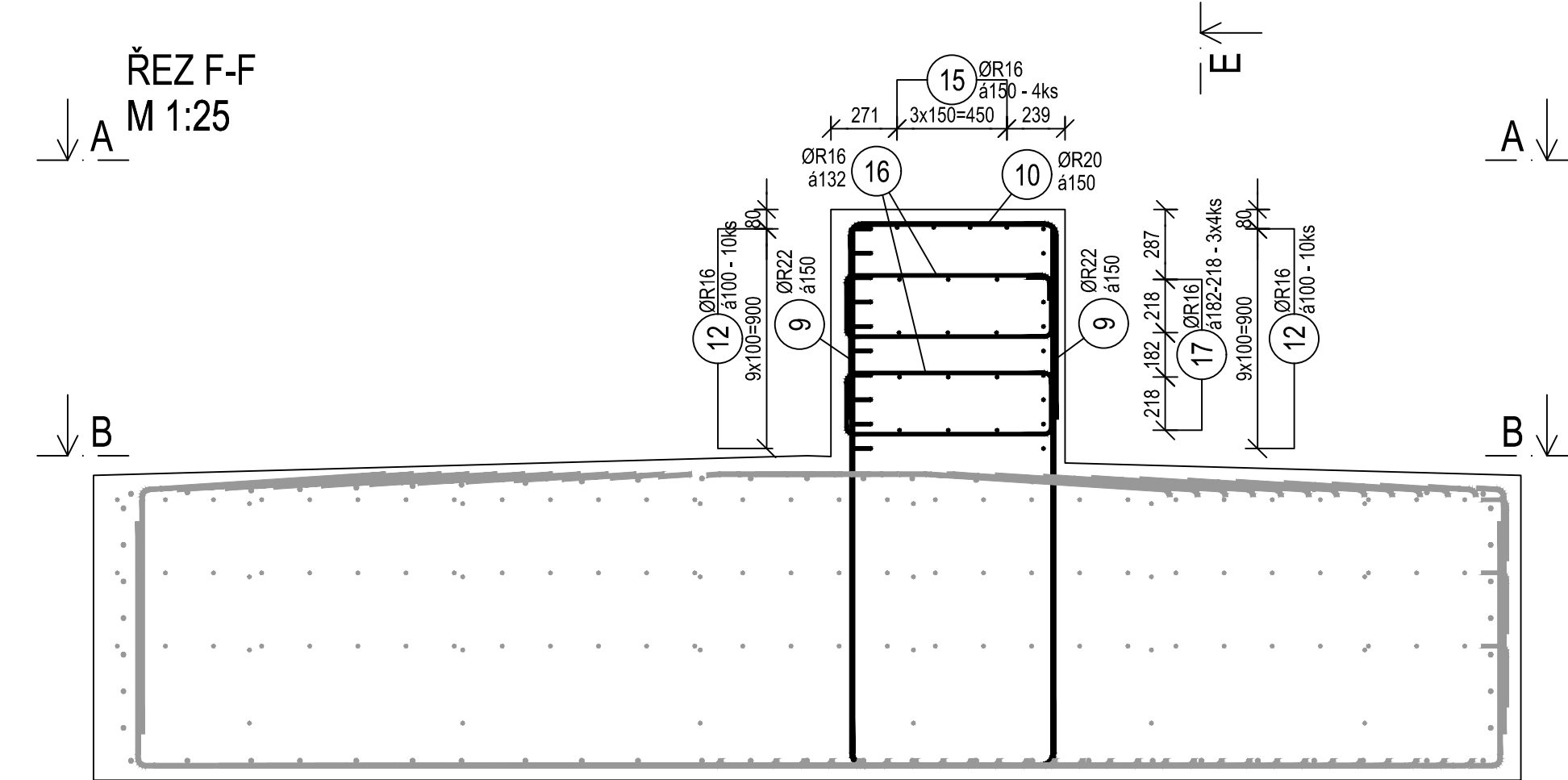
ŘEZ B-B
M 1:50



ŘEZ E-E
M 1:25



ŘEZ F-F
M 1:25



TABULKA VÝZTUŽE

Č. pol.	Počet ks	D [mm]	Tvar	Délka [m]	Spec. hmotnost [kg/m]	Celková délka [m]	Hmotnost [kg]
1	40	R20		5.680	2.466	227.200	560.275
2	40	R20		5.680	2.466	227.200	560.275
3	16	R16		3.840	1.578	61.440	96.952
4	28	R16		3.755	1.578	105.140	165.911
5	102	R16		4.180	1.578	426.360	672.796
6	24	R20		2.466	2.466	117.140	288.867
7	24	R20		2.466	2.466	116.230	286.623
8	25	R20		2.466	2.466	219.500	541.287
9	48	R22		2.500	2.984	120.000	358.080
10	24	R20		2.440	2.466	58.560	144.409
11	6	R16		1.578	1.578	18.180	28.688
12	20	R16		3.305	1.578	66.100	104.306
13	18	R16		3.730	1.578	67.140	105.947
14	12	R16		1.865	1.578	22.380	35.316
15	4	R16		4.525	1.578	18.100	28.562
16	42	R16		2.350	1.578	98.700	155.749
17	12	R16		1.578	1.578	50.520	79.721
18	25	R20		2.466	2.466	219.475	541.225

TABULKA VÝZTUŽE

Č. pol.	Počet ks	D [mm]	Tvar	Délka [m]	Spec. hmotnost [kg/m]	Celková délka [m]	Hmotnost [kg]
19	50	R20		2.680	2.466	134.000	330.444
20	14	R20		7.320	2.466	102.480	252.716
21	14	R20		5.900	2.466	82.600	203.692
22	24	R16		1.578	2.466	214.160	337.944
23	14	R12		2.285	0.888	31.990	28.407
24	14	R12		2.190	0.888	30.660	27.226
25	14	R12		2.360	0.888	33.040	29.340
26	16	R12		2.240	0.888	35.840	31.826
Hmotnost celkem [kg]							5996.583

BETON:

DOBETONÁVKA P1

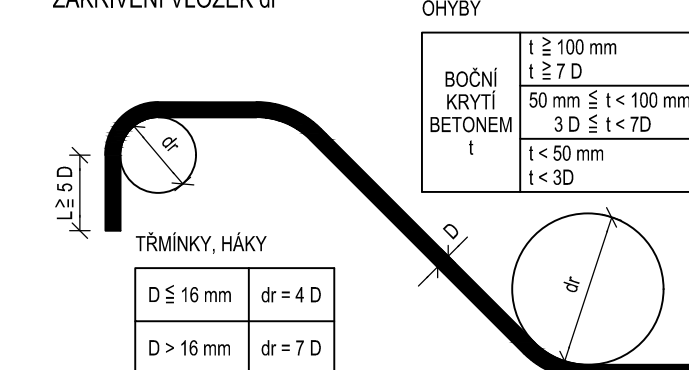
max. přísad do 38 mm dle ČSN EN 12384-6
 ČSN EN 206-A2 - C 30/37 - X04XF4XD3(C2) - Cl 0,40 - Dmax 22 - S3
 max. přísad do 20 mm dle ČSN EN 12384-6
 ČSN EN 206-A2 - C 35/45 - X04XF4XD3(C2) - Cl 0,40 - Dmax 16 - S3
 max. přísad do 20 mm dle ČSN EN 12384-6

PODLOŽKOVÉ BLOČKY

OCEL:

BETONÁŘSKÁ OCEL B 500B

NAJMENŠÍ VNITŘNÍ PRŮMĚRY
 ZAKRIVENÍ VLOŽEK α



VÝZTUŽ JE KÓTOVÁNA DO OSY PRUTŮ

KRYTÍ VÝZTUŽE:

MINIMÁLNÍ 40 mm

JMENNOSTI 50 mm

NOSNÁ NEBO ROZDĚLOVACÍ VÝZTUŽ

SPONY

c_{min} - MINIMÁLNÍ KRYTÍ VÝZTUŽE

c_{nom} - JMENNOSTI KRYTÍ VÝZTUŽE

VÝKAZ VÝZTUŽE

	R12	R16	R20	R22
Celková délka	31.530	148.220	504.385	120.000
Specifická hmotnost	0,888	1,578	2,466	2,984
Hmotnost [kg]	116.799	181.891	1209.813	358.080
Hmotnost celkem	5996.583			

POZNÁMKY:

- DETAILY V MÍSTĚCH PROSTUPŮ PRŮČNÉ DRENÁŽE BUDOU DOPLNĚNY V ÚSTOPISE
- PŘESNÉ POČTY KUSŮ SPON BUDOU DOPLNĚNY V ÚSTOPISE
- SPONY JSOU PRO VÝŠÍ PŘEHLEDNOST VYKRESLENY POULZE V ŘEZECH, KTERÉ MAJÍ MĚŘITKO 1:25
- SPONY BUDOU ZVLÁŠTĚ VYKRESLENY V PŘÍČNÝCH VÝZTUŽÍCH A DO PRŮHLADNOSTI TVARU OHNUTY NA STAVĚ.
- VÝZTUŽ PODLOŽKOVÝCH BLOČKŮ BUDE ØR12 MAX. 8 100 mm, DLE TP 75.
- BETONÁŘSKÁ VÝZTUŽ PROCHÁZÍCÍ PRACOVNÍ SPAROU BUDE OPATŘENA EPOKSIDOVÝM NÁTĚREM NA DĚLCE PŘESAHUJÍCÍ HRANU PRACOVNÍ SPARY MIN. 50 mm NA OBE STRANY.
- ZKROVNÍ VŠECH VNITŘNÍCH HRAN T.J. DÉLKA ZKROVNÍ SPARY 20 mm, NENÍ - LI UVEDENO JINAK.
- TRŽBY PŘESNOSTI A VÝROBNÍ TOLERANCE BETONOVÝCH KONSTRUKCÍ MUSÍ SPLŇOVAT TPK.

SPECIFIKACE PROMĚNNÝCH POLOŽEK

Položka č. 6 PR20									
Poloha	ks.	Úseky [m]	X1	X2	X3	X4	X5	X6	Délka [m]
1	2	1.535	1.535	0.064	1.534	1.534	0.064	5.670	11.340
2	2	1.520	1.515	0.063	1.519	1.514	0.063	5.635	11.270
3	2	1.490	1.485	0.062	1.489	1.484	0.062	5.575	11.150
4	2	1.445	1.440	0.060	1.444	1.439	0.060	5.495	10.970
5	2	1.390	1.385	0.058	1.389	1.384	0.058	5.375	10.750
6	2	1.315	1.310	0.055	1.314	1.309	0.055	5.225	10.450
7	2	1.225	1.220	0.051	1.224	1.219	0.051	5.045	10.090
8	2	1.110	1.105	0.046	1.109	1.104	0.046	4.815	9.630
9	2	0.970	0.965	0.041	0.969	0.964	0.041	4.535	9.070
10	2	0.790	0.785	0.033	0.789	0.784	0.033	4.175	8.350
11	2	0.545	0.540	0.023	0.545	0.540	0.023	3.685	7.370
12	2	0.150	0.145	0.006	0.150	0.145	0.006	2.895	5.790
13	1	8.600	8.600	0.000	8.600	8.600	0.000	8.600	17.200
Hmotnost celkem [kg]									286.623

Položka č. 7 PR20									
Poloha	ks.	Úseky [m]	X1	X2	X3	X4	X5	X6	Délka [m]
1	2	1.535	1.535	0.064	1.534	1.534	0.064	5.670	11.340
2	2	1.520	1.515	0.063	1.519	1.514	0.063	5.635	11.270
3	2	1.490	1.485	0.062	1.489	1.484	0.062	5.575	11.150
4	2	1.445	1.440	0.060	1.444	1.439	0.060	5.495	10.970
5	2	1.390	1.385	0.058	1.389	1.384	0.058	5.375	10.750
6	2	1.315	1.310	0.055	1.314	1.309	0.055	5.225	10.450
7	2	1.225	1.220	0.051	1.224	1.219	0.051	5.045	10.090
8	2	1.110	1.105	0.046	1.109	1.104	0.046	4.815	9.630
9	2	0.970	0.965	0.041	0.969	0.964	0.041	4.535	9.070
10	2	0.790	0.785	0.033	0.789	0.784	0.033	4.175	8.350
11	2	0.545	0.540	0.023	0.545	0.540	0.023	3.685	7.370
12	2	0.150	0.145	0.006	0.150	0.145	0.006	2.895	5.790
13	1	8.600	8.600	0.000	8.600	8.600	0.000	8.600	17.200
Hmotnost celkem [kg]									286.623

Položka č. 8 PR20									
Poloha	ks.	Úseky [m]	X1	X2	X3	X4	X5	X6	Délka [m]
1	2	1.535	1.535	0.064	1.534	1.534	0.064	5.670	11.340
2	2	1.520	1.515	0.063	1.519	1.514	0.063	5.635	11.270
3	2	1.490	1.485	0.062	1.489	1.484	0.062	5.575	11.150
4	2	1.445	1.440	0.060	1.444	1.439	0.060	5.495	10.970
5	2	1.390	1.385	0.058	1.389	1.384	0.058	5.375	10.750
6	2	1.315	1.310	0.055	1.314	1.309	0.055	5.225	10.450
7	2	1.225	1.220	0.051	1.224	1.219	0.051	5.045	10.090
8	2	1.110	1.105	0.046	1.109	1.104	0.046	4.815	9.630
9	2	0.970	0.965	0.041	0.969	0.964	0.041	4.535	9.070
10	2	0.790	0.785	0.033	0.789	0.784	0.033	4.175	8.350
11	2	0.545	0.540	0.023	0.545	0.540	0.023	3.685	7.370
12	2	0.150	0.145	0.006	0.150	0.145	0.006	2.895	5.790
13	1	8.600	8.600	0.000	8.600	8.600	0.000	8.600	17.200
Hmotnost celkem [kg]									286.623

Položka č. 9 PR16									
Poloha	ks.	Úseky [m]	X1	X2	X3	X4	X5	X6	Délka [m]
1	2	0.735	0.735	0.000	0.735	0.735	0.000	0.735	1.470
2	2	0.585	0.585	0.000	0.585	0.585	0.000	0.585	1.170
3	2	0.435	0.435	0.000	0.435	0.435	0.000	0.435	0.870
4	2	0.285	0.285	0.000	0.285	0.285	0.000	0.285	0.570
Hmotnost celkem [kg]									28.660

Položka č. 10 PR16									
Poloha	ks.	Úseky [m]	X1	X2	X3	X4	X5	X6	Délka [m]
1	2	0.735	0.735	0.000	0.735	0.735	0.000	0.735	1.470
2	2	0.585	0.585	0.000	0.585	0.585	0.000	0.585	1.170
3	2	0.435	0.435	0.000	0.435	0.435	0.000	0.435	0.870
4	2	0.285	0.285	0.000	0.285	0.285	0.000	0.285	0.570
Hmotnost celkem [kg]									28.660

Položka č. 11 PR16									
Poloha	ks.	Úseky [m]	X1	X2	X3	X4	X5	X6	Délka [m]
1	2	0.735	0.735	0.000	0.735	0.735	0.000	0.735	1.470
2	2	0.585	0.585						